

Fiche environnementale

Commune: **LA ROCHE-EN-ARDENNE**
 Arrondissement: **MARCHE-EN-FAMENNE**
 Province: **LUXEMBOURG**

Edition 2008

1. ASPECTS SOCIO-ECONOMIQUES**Population**

Population:

2000	2001	2002	2003	2004	2005	2006
4.123	4.117	4.145	4.230	4.201	4.267	4.348

Densité de population (habitants/km²):

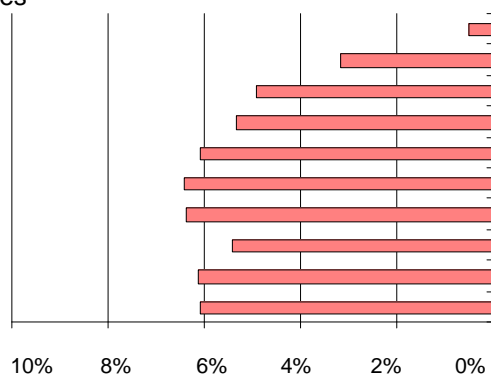
2000	2001	2002	2003	2004	2005	2006
28	28	28	29	28	29	29

Nombre de ménages :

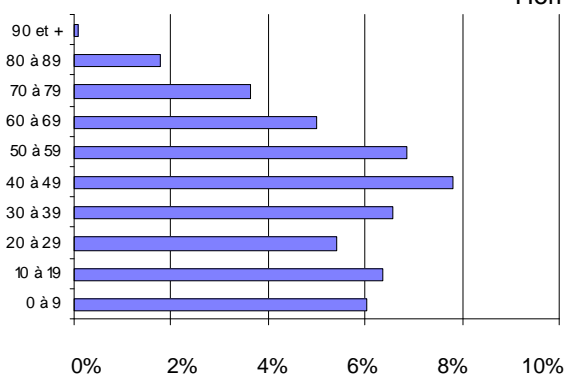
2003	2004	2005	2006
1.850	1.836	1.872	1.928

Pyramide des âges (2006):

Femmes



Hommes

**Situation économique**

Revenu annuel par habitant:

2000	2001	2002	2003	2004	2005
8.286,49 €	8.896,17 €	9.457,05 €	9.965,51 €	10.296,40 €	11.083,92 €

Nombre de travailleurs ONSS:

1999	2001	2002	2003	2004	2005
888	927	936	930	990	non dispo.

Nombre d'indépendants:

1999	2001	2002	2003	2004	2005
454	418	403	453	456	451

Nombre de chômeurs indemnisés demandeurs d'emploi:

1999	2001	2002	2003	2004	2005
142	145	160	159	168	210

Nombre de parcs d'activité économique (2005): 1 superficie: 5,81 ha gestionnaire(s): IDELUX

Aménagement du territoire et environnement

Superficie totale: 14.752,48 ha

Nombre de permis d'urbanisme octroyés pour les nouveaux bâtiments:

2001	2002	2003	2004	2005	2006
23	24	27	42	39	29

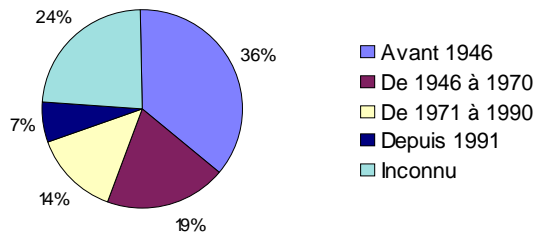
Nombre de permis de lotir accordés en 2006: 4

Permis d'environnement et permis uniques (2005):

Type de permis	Nombre de demandes introduites	
	Classe 1	Classe 2
Environnement	0	9
Unique	0	13

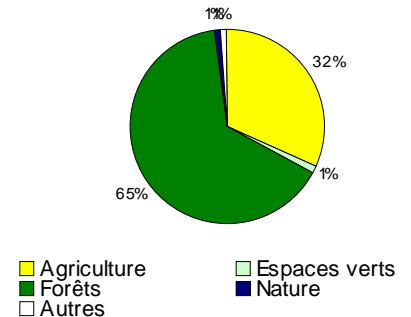
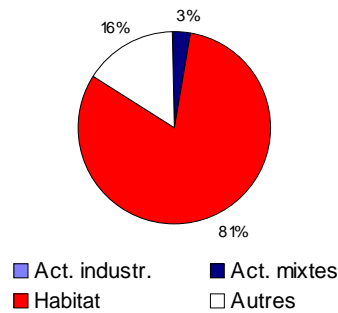
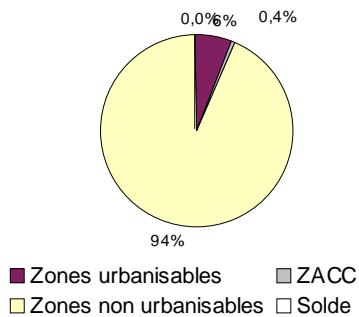
Age du logement (2001):

Nombre de logements: 1663

Affectations au plan de secteur (2005):

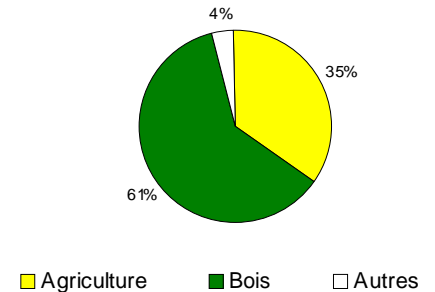
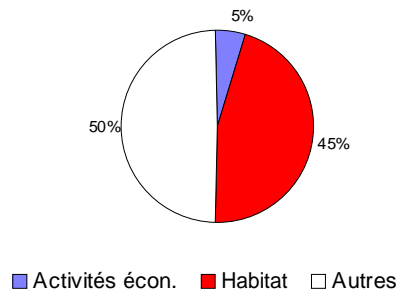
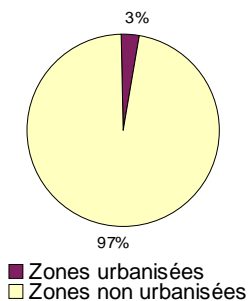
Zones urbanisables: 941,98 ha

Zones non urbanisables: 13.564,21 ha

Occupation du sol sur base du cadastre (2005):

Zones urbanisées: 445,55 ha

Zones non urbanisées: 13.850,99 ha

**Mobilité et Infrastructures de transport**Mobilité des travailleurs (2001):

Nombre d'actifs résidant et travaillant dans la commune:	376
Nombre d'actifs résidant dans la commune et travaillant hors de la commune:	892
Nombre d'actifs résidant hors de la commune et travaillant dans la commune:	286

Mobilité des élèves (2001):

Nombre d'élèves résidant et étant scolarisés dans la commune:	224
Nombre d'élèves résidant dans la commune et étant scolarisés hors de la commune:	879
Nombre d'élèves résidant hors de la commune et étant scolarisés dans la commune:	311

Infrastructures

Gare/arrêt SNCB (2006): aucun

Réseau routier (2005):

Catégorie	Territoire communal		Wallonie
	Longueur (km)	Densité (km/km ²)	Densité (km/km ²)
Autoroutes	0	0	0,05
Routes régionales	67,5	0,46	0,45
Routes communales	306,8	2,08	2,86
Total	374,3	2,54	3,36

Réseau ferroviaire (2006): aucune ligne en exploitation

Réseau de voies navigables:

Situation agricole

Nombre de sièges d'exploitation:	1999	2001	2004	2005	2007
		123	113	95	92

superficie moyenne par siège (ha):	1999	2001	2004	2005	2007
		32,87	36,92	45,03	46,51

Agriculture biologique:	2003	2004	2005	2006	2007
	nombre de sièges d'exploitation	6	6	6	7
superficie couverte (ha)	285,8	289,4	290,91	392,19	394,42

Evolution de la superficie agricole de 1990 à 2005: -108,9 ha (-2,22%)

Superficie des prairies (2007): 2577,5 ha Superficie des champs de céréales (2007): 413,78 ha

Superficie des cultures industrielles (2007): non communiqué Superficie des champs de maïs fourrager (2007): 213,38 ha

Nombre de dossiers de mesures agri-environnementales introduits en 2006: 54

2. ETAT**a) Eau****Situation hydrographique**

Sous-bassin(s) hydrographique(s) (2004): OURTHE, LESSE

Voie(s) d'eau classée(s) navigable(s) (2007):

Nom du cours d'eau	Longueur
L' OURTHE	31.333 m
Total	31.333 m

Cours d'eau principaux (2007):

Nom du cours d'eau	Objectif(s) de qualité	Longueur
L' OURTHE OCCIDENTALE	Potabilisable, salmonicole, cyprinicole et baignade	6.590 m
La GRONE	Salmonicole	1.655 m
Le BRONZE DIT LONGS PRES	Salmonicole	2.453 m
Ruisseau AU-DESSUS DU MOULIN	Salmonicole	736 m
Ruisseau de BELLE-MEUSE	Potabilisable et salmonicole	516 m
Ruisseau de CENS	Potabilisable et salmonicole	1.524 m
Ruisseau de FOND DE ROYEN	Salmonicole	4.759 m
Ruisseau de GOVERNRY	Salmonicole	877 m
Ruisseau de HALLEUX	Salmonicole	7.108 m
Ruisseau de HERMEUX	Salmonicole	1.711 m
Ruisseau de HEZ	Potabilisable et salmonicole	603 m
Ruisseau de la FANGE	Salmonicole	338 m
Ruisseau de la PISSEROTTE	Salmonicole	612 m
Ruisseau de MARTIN MOULIN	Potabilisable et salmonicole	2.175 m
Ruisseau de NABLERY	Salmonicole	1.163 m
Ruisseau de NOIR SENY	Salmonicole	70 m
Ruisseau de ROYEN	Salmonicole	354 m
Ruisseau de VECPRE	Salmonicole	763 m
Ruisseau dit LA MER	Salmonicole	3.627 m
Ruisseau du FOND DE GENES	Salmonicole	6.297 m
Ruisseau du FOND DE ROYEN	Salmonicole	308 m
Ruisseau du PRE LEFEVRE	Potabilisable et salmonicole	1.886 m
Ruisseau la LUE	Salmonicole	568 m
Ruisseau LE BRONZE	Salmonicole	7.890 m
Total		54.583 m

Débit des cours d'eau (1970-2007):

Localisation de la station	Cours d'eau	Période	Année médiane		
			Débit moyen	Débit caract. d'étiage	Débit caract. de crue
Nisramont	Ourthe occidentale	1992-2001	7,2 m³/s	0,8 m³/s	28,9 m³/s
Nisramont	Ourthe orientale	1992-2001	5,7 m³/s	0,6 m³/s	26,4 m³/s

Nombre d'arrêtés royaux de calamité publique due aux inondations de 1969 à 2007: 8

Qualité physico-chimique des cours d'eau :

N° station	Cours d'eau	Altération	Qualité		
			2004	2005	2006
11211	Ourthe occidentale	Matières azotées hors nitrates	Bonne	Bonne	Bonne
11211	Ourthe occidentale	Matières organiques et oxydables	Très bonne	Très bonne	Bonne
11211	Ourthe occidentale	Matières phosphorées	Bonne	Bonne	Bonne
11211	Ourthe occidentale	Nitrates	indispo.	Moyenne	Moyenne
15017	Ruisseau de Bronse	Matières azotées hors nitrates	indispo.	Moyenne	Bonne
15017	Ruisseau de Bronse	Matières organiques et oxydables	indispo.	Bonne	Très bonne
15017	Ruisseau de Bronse	Matières phosphorées	indispo.	indispo.	Bonne
15017	Ruisseau de Bronse	Nitrates	indispo.	Moyenne	Moyenne
40220	Ruisseau dit 'la Mer'	Matières azotées hors nitrates	indispo.	Bonne	Bonne
40220	Ruisseau dit 'la Mer'	Matières organiques et oxydables	indispo.	indispo.	Très bonne
40220	Ruisseau dit 'la Mer'	Matières phosphorées	indispo.	Très bonne	Très bonne

40220	Ruisseau dit 'la Mer'	Nitrates	indispo.	Bonne	Bonne
4249	Ourthe	Matières azotées hors nitrates	Bonne	Bonne	Bonne
4249	Ourthe	Matières organiques et oxydables	Bonne	Très bonne	Très bonne
4249	Ourthe	Matières phosphorées	Bonne	Bonne	Bonne
4249	Ourthe	Nitrates	indispo.	Moyenne	Moyenne
4251	Ourthe	Matières azotées hors nitrates	Bonne	Bonne	Bonne
4251	Ourthe	Matières organiques et oxydables	Bonne	Très bonne	Très bonne
4251	Ourthe	Matières phosphorées	Bonne	Bonne	Bonne
4251	Ourthe	Nitrates	indispo.	Moyenne	Moyenne

Qualité biologique des cours d'eau (2005-2007):

Code station	Cours d'eau	Qualité		
		2005	2006	2007
BERW_11211	Ourthe Occidentale	Très bonne	Très bonne	Très bonne

Qualité des eaux de baignade (2007):

N° station: H23 Localisation: L'OURTHE A MABOGE

Conforme: Nbre d'échantillons non conformes sur le total: 2 / 19

Zone(s) vulnérable(s) (2007): aucune sur la commune

Qualité physico-chimique des eaux souterraines (concentration en nitrates) :

Nom/localisation de la prise d'eau	Zone vulnérable	Qualité	
		2000-2003	2004-2007
BERISMENIL D1 STBAIMn	Hors zone	Indispo.	Très bonne

Eaux de précipitation

Dépôt moyen en azote sous forêt sur base d'un modèle (2004): 22,87 kgN/ha/an en soufre: 8,71 kgS/ha/an

Production-Distribution

Société(s) de distribution et tarification (2008):

Société(s) de distribution	Redev. forf. en € (limite en m ³)	Redevance annuelle en €	Tarif 1 en €/m ³ (limite en m ³)	Tarif 2 en €/m ³ (limite en m ³)	Tarif 3 en €/m ³ (limite en m ³)	Tarif 4 en €/m ³ (limite en m ³)
SWDE	-	38,8	0,97 (30)	1,94 (5000)	1,75	1,26

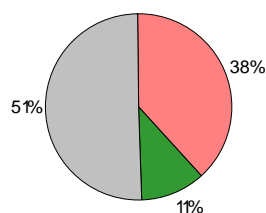
Consommation annuelle d'eau des petits consommateurs par raccordement (2005): 60,11 m³

Nombre de prises d'eau (2006) en eaux de surface: 0 en eaux souterraines: 1 dont 1 en zones de prévention

Assainissement

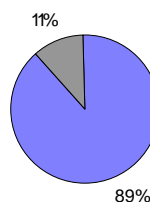
Organisme d'assainissement agréé (2006): AIVE

Population par régime d'assainissement prévu aux PASH (2007)



■ Collectif >=2000 EH
■ Collectif < 2000 EH
■ Transitoire
■ Autonome

Population en régime d'assainissement collectif : 2.092 habitants



■ Population dont les eaux usées sont épurées
■ Population dont les eaux usées ne sont pas épurées

Station(s) d'épuration de 2000 EH et plus (2007):

Nom de la station	Etat	Capacité nominale (EH)	Taux de charge (DBO ₅)	Commune d'implantation
LA ROCHE	Existant	11.500	35 %	La Roche-en-Ardenne

Taux d'égouttage et de collecte (2007):

Longueur d'égouts existants par rapport à la longueur d'égouts prévus: 56% des 27,9 km prévus

Longueur de collecteurs existants par rapport à la longueur de collecteurs prévus: 93% des 4,06 km prévus

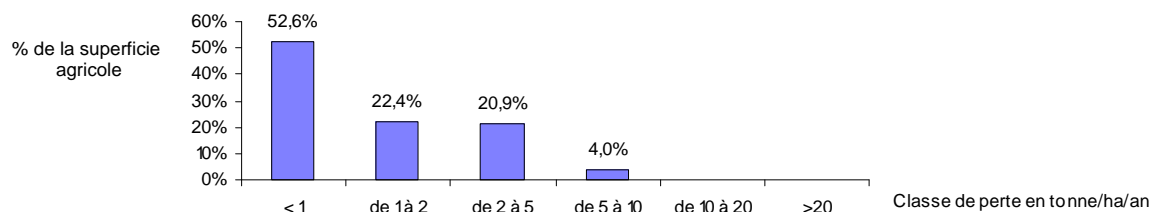
Nombre de primes octroyées pour l'assainissement autonome des eaux usées de 1998 à 2007: 58 pour un montant total de : 136.978,57 €

b) Sol - Sous-solExistence de sites karstiques (2005): Existence de carrières souterraines désaffectées (2001):

Nombre de carrière(s) en exploitation (2007): 0

Existence de terrils (2008):

Perte en sol par érosion hydrique ():

Sites potentiellement pollués recensés:

Nombre de sites d'activité économique désaffectés de fait(2007): 0

Nombre de sites d'activité économique désaffectés reconnus par un arrêté(2008): 0

Site(s) à réhabiliter (SAR) dont l'assainissement est reconnu prioritaire (2007): aucun

Nombre de dépotoirs répertoriés (2008): 1 réhabilité(s) et 1 non réhabilité(s)

Nombre de stations-services dont le sol est (2008):
potentiellement pollué: 1**c) Nature, forêt et paysage**

Nombre de sites de grand intérêt biologique inventoriés (2008): 12 avec une superficie hors zone protégée de : 65,15 ha (voir annexe)

Zones protégées (2005):

Nom du site Natura 2000	Superficie totale du site (ha)	Superficie du site sur le territoire communal					Nbre de cavités souter.	
		total (ha)	%du total du site	Rés. nat. agréées(ha)	Rés. nat. dom.(ha)	Rés. forest. (ha)		ZHIB (ha)
Vallée de l'Ourthe entre La Roche et Hotton	606,27	27,49	4,5%	0	0	0	0	0
Haute vallée de l'Aisne	1.869,17	36,54	2,0%	0	0	0	0	0
Fanges des sources de l'Aisne	603,9	0,16	0,0%	0	0	0	0	0
Fagnes de Samrée et de Tailles	860,39	494,47	57,5%	0	71,33	0	0	0
Vallée de l'Ourthe entre Nisramont et La Roche	1.996,16	1.641,05	82,2%	0	0	0	0	0
Bassin inférieur de l'Ourthe orientale	2.307,88	436,06	18,9%	0	0	0	0	0
Haute-Wamme et Masblette	7.338,12	0,27	0,0%	0	0	0	0	0
Bassin inférieur de l'Ourthe occidentale	817,79	305,8	37,4%	0	0	0	0	0
Sites hors Natura 2000	-	0	-	0	0	0	0	0
Total général		2.941,85	-	0	71,33	0	0	0

Arbres et haies remarquables reconnus (2007):

nombre d'arbres isolés: 32 nombre de groupes d'arbres: 7 nombre de haies: 6

Superficie des bois soumis sur le territoire communal (2008): 3290,17 ha (22% de la superficie communale)

Superficie des bois soumis appartenant à la commune (2008): 3126,13 ha

d) Air

Station(s) de mesure de la qualité de l'air (2006): pas de station sur le territoire communal

3. PRESSIONS

a) Entreprises

Industrie(s) SEVESO (2007): aucune

Etablissement(s) E-PRTR (2007): aucun

b) Agriculture

Production et valorisation d'azote organique (2007):

production d'azote organique: 549,3 tonnes d'azote capacité de valorisation non utilisée: 293,8 tonnes d'azote

Nombre d'élevages intensifs classés IPPC (2007): 0

c) Energie

Positionnement de la commune

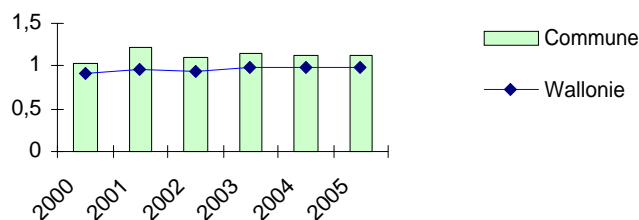
Type de zone(s) nucléaire(s) (2004): aucune

Centrale(s) de production électrique (2007): aucune

Entreprise(s) à forte consommation énergétique (>10 Gwh) (2004): aucune

Consommation énergétique moyenne par habitant:

Evolution de la consommation du secteur résidentiel (tep/habitant)



Consommation moyenne des autres secteurs (2000):

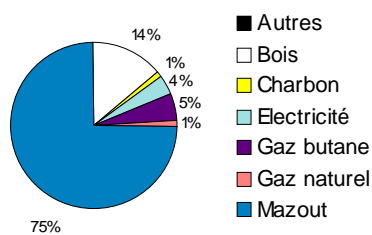
tertiaire : 0,333 tep/hab

industriel : 0,148 tep/hab

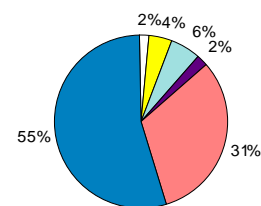
Positionnement des ménages

Proportion des logements selon la source d'énergie utilisée pour le chauffage résidentiel (2001):

Situation communale: 1.663 logements



Situation wallonne: 1 334 324 logements



d) Déchets

Collecte

Quantité totale annuelle d'ordures ménagères brutes collectées par habitant:

2001	2002	2003	2004	2005
313 kg	236 kg	309 kg	257 kg	193 kg

Collectes sélectives:	2001	2002	2003	2004	2005
Papier/carton	290 tonnes	285 tonnes	267 tonnes	296 tonnes	126 tonnes
PMC	26 tonnes	33 tonnes	37 tonnes	46 tonnes	non communiqué
Verre	164 tonnes	260 tonnes	199 tonnes	217 tonnes	147 tonnes
Textile	non communiqué	non communiqué	5 tonnes	4 tonnes	non communiqué

Récepteur(s) de récolte (2006): sac payant, conteneur sans puce

Nombre de parcs à conteneurs (2007): 1 commune d'implantation: LA ROCHE-EN-ARDENNE

Nombre de sites de bulles à verre (2006): 13

Gestion

Intercommunale de gestion des déchets ménagers (2007): IDELUX

Centre(s) de gestion de déchets ménagers (2007): aucun

Centre(s) de gestion de déchets inertes (2007): aucun

Centre(s) de gestion de déchets industriels (2007): aucun

Centre(s) d'enfouissement technique (2007): aucun

Centre de gestion des boues de dragage (2007): aucun

e) Tourisme

Capacités par type d'hébergement (2007):

Type d'hébergement	Nb d'établissements	Capacité (nb de lits)
camping	16	2.613
hôtellerie	17	400
tourisme de terroir	59	282

Arrivées et nuitées hors tourisme rural:

	2002	2003	2004	2006
Nombre d'arrivées	87.186	86.939	71.736	75.199
Nombre de nuitées	260.986	271.860	206.714	210.043
Durée moyenne du séjour	3 nuits	3,1 nuits	2,9 nuits	2,8 nuits

4. OUTILS GENERAUX DE GESTION**a) Développement économique**

Zone de programmation des fonds structurels (2007): Compétitivité et Emploi

Agence de développement local en activité (2007): PCDR approuvé (2006): date de l'arrêté ministériel: 24/07/2003**b) Environnement**Protocole de collaboration entre la DPE et la commune (2007): Conseiller(s) en environnement (2007): Guide composteur (2007):

Nombre d'organismes (2007) certifiés ISO 1400 ou EMAS: 0

Nature (*)

Parc naturel (2006):

Nom du parc	Date de l'A.M.	Superficie	
		total du parc	sur le territoire communal
Les deux Ourthes	12/07/2001	76031,61 ha	14584,77 ha

PCDN (2007): Convention combles et clochers approuvée (2008): Convention bords de route approuvée (2008): Participation à la certification forestière PEFC (2008): date de signature: 29/03/2002**Eau**

PASH approuvé(s) (2006): OURTHE date d'approbation: 10/11/2005

LESSE date d'approbation: 10/11/2005

Prime communale sur les citernes d'eau de pluie (2006): 0 €

Zone(s) de prévention ou de surveillance approuvée (2008):

Dénomination	Type de protection	Date d'approbation	Superficie sur le territoire communal
Bérisménail D1	Prévention rapprochée	2/02/2005	0,2 ha
Bérisménail D1, D2	Prévention éloignée	2/02/2005	197,07 ha
Bérisménail D2	Prévention rapprochée	2/02/2005	0,26 ha

Contrat(s) de rivière (2007): Ourthe et affluents

c) Aménagement du territoire

Plan de secteur (2006): Marche - La Roche

Schéma de structure approuvé (2007): Règlement communal d'urbanisme approuvé (2007): CCAT approuvée (2007): **d) Mobilité**Plan de mobilité terminé (2007): Conseiller(s) en mobilité (2006):

Parcour(s) RAVeL (2005): Ourthe longueur: 0,55 km

e) EnergieConseiller en énergie (2007):

Mesure(s) favorisant les économies d'énergie dans les équipements publics (2007): aucune

Primes complémentaires à la prime régionale Soltherm (chauffe-eau solaire) (2007)

prime provinciale: 400 € prime communale: 0 €

5. CONTACTS

Administration communale

place du Marché, 1

6980 La ROCHE-en-ARDENNE

Site internet: <http://www.la-roche-en-ardenne.be/>

Téléphone: 084/41.12.39

MRW - DGRNE

Direction générale des Ressources naturelles et de l'Environnement du Ministère de la Région wallonne

Avenue Prince de Liège, 15, B-5100 Namur

Téléphone: 081/ 33.50.50 - Fax: 081/33.51.22

Site internet: <http://environnement.wallonie.be>

S.O.S. Pollutions (24 h/24): 070/23.30.01

Union des Villes et Communes Wallonnes

Fiche communale réalisée par l'UVCW: <http://www.uvcw.be/communes>

ANNEXE**Sites de grand intérêt biologique inventoriés (2008)**

<i>N°Sgib</i>	<i>Nom du site</i>	<i>N°Sgib</i>	<i>Nom du site</i>
1081	Bas-marais du ruisseau de la Grône (Tenneville)	1581	Bois de La Roche
1611	Carrière du Diable Château (La Roche-en-Ardenne)	152	Deux Ourthes (Bertogne)
968	Fagne de Chabrehé (La Roche-en-Ardenne)	399	Fange aux Mochettes (La Roche-en-Ardenne)
963	Ferme du Bois St-Jean (La Roche-en-Ardenne)	136	La Roche-en-Ardenne et Ortho (Bertogne; La Roche-en-Ardenne)
966	Les Baraques de Bérisménil (La Roche-en-Ardenne)	958	Pont de la Bounire (Manhay)
1082	Source du ruisseau de Hévrzé (Tenneville)	397	Vallée du pré Lefèvre (Houffalize; La Roche-en-Ardenne)